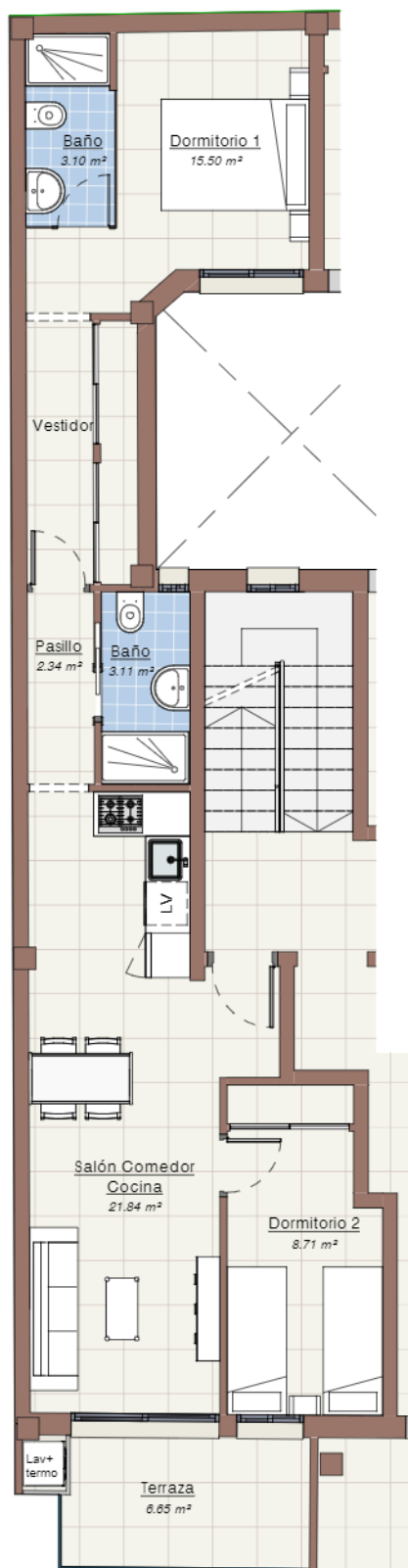


# EDIFICIO PARA 10 VIVIENDAS EN LA C/ RADIO MURCIA Nº 17, TORREVIEJA



PLANTAS 1ª, 2ª Y 3ª	SUP. CONSTRUIDA	TERRAZA	SUPERFICIE TOTAL
<b>VIVIENDA A</b>	81,26 M <sup>2</sup>	6,65 M <sup>2</sup>	<b>84,59 M<sup>2</sup></b>

LA SUPERFICIE CONSTRUIDA INCLUYE LA PARTE PROPORCIONAL DE ZONAS COMUNES Y EL 50% DE LAS TERRAZAS CUBIERTAS