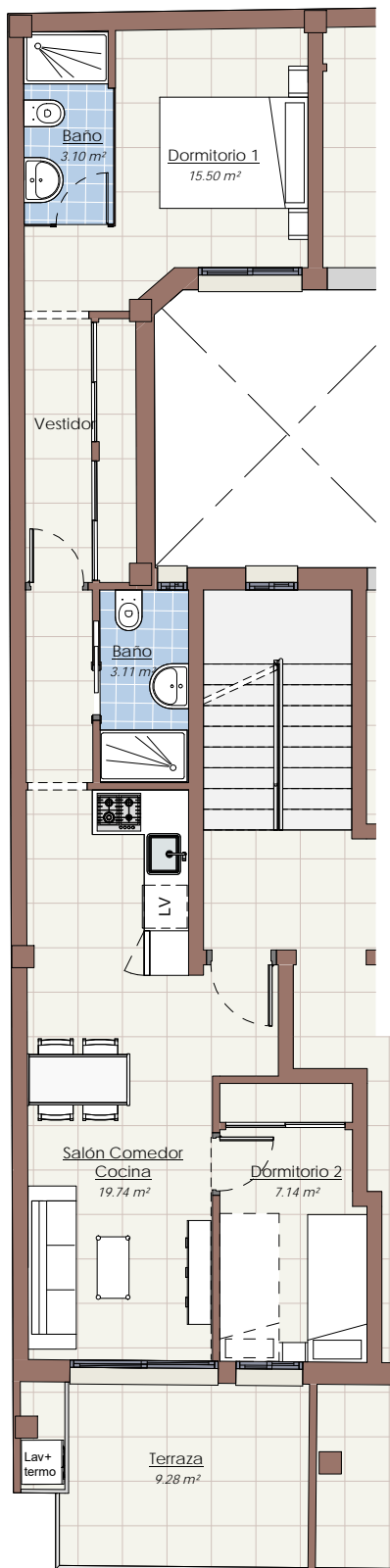


EDIFICIO PARA 10 VIVIENDAS EN LA C/ RADIO MURCIA Nº 17, TORREVIEJA



PLANTA ATICO	SUP. CONSTRUIDA	TERRAZA	SOLARIUM	SUPERFICIE TOTAL
VIVIENDA A	72,59 M ²	9,28 M ²	20,66 M ²	102,53 M²

LA SUPERFICIE CONSTRUIDA INCLUYE LA PARTE PROPORCIONAL DE ZONAS COMUNES